



YILDIZ TEKNİK ÜNİVERSİTESİ

KABLOSUZ AĞ BAĞLANTISI KILAVUZU

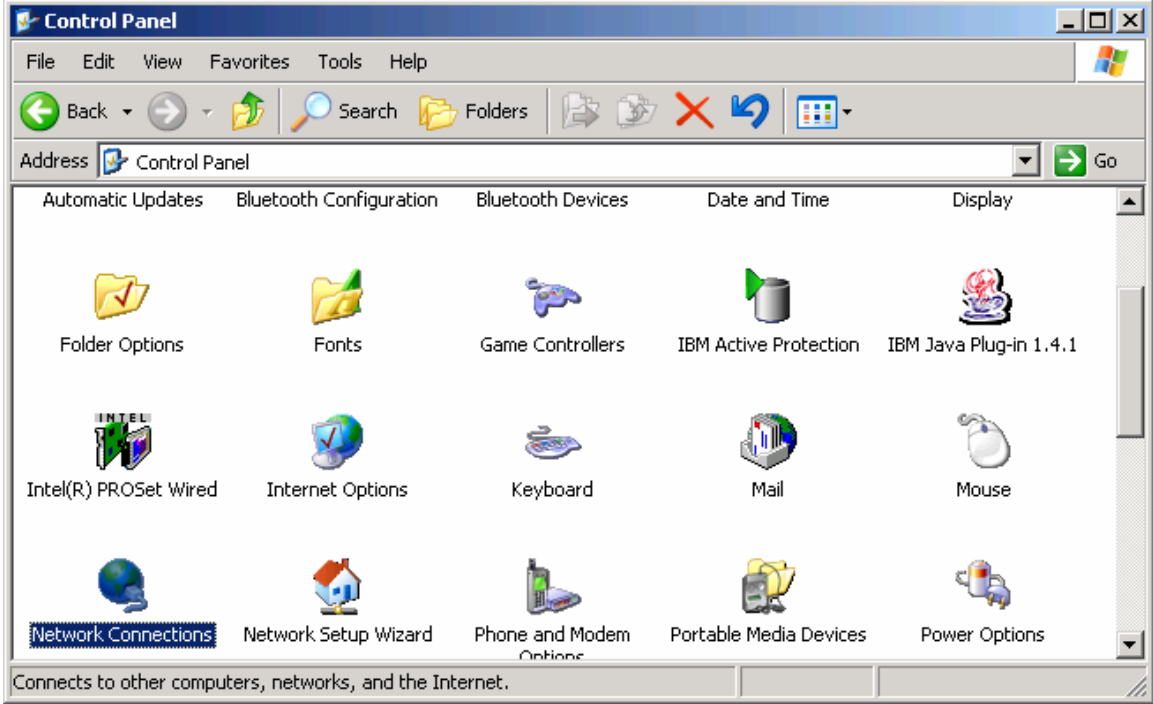
v1.0

Bilgi İşlem Daire Başkanlığı

14.04.2005

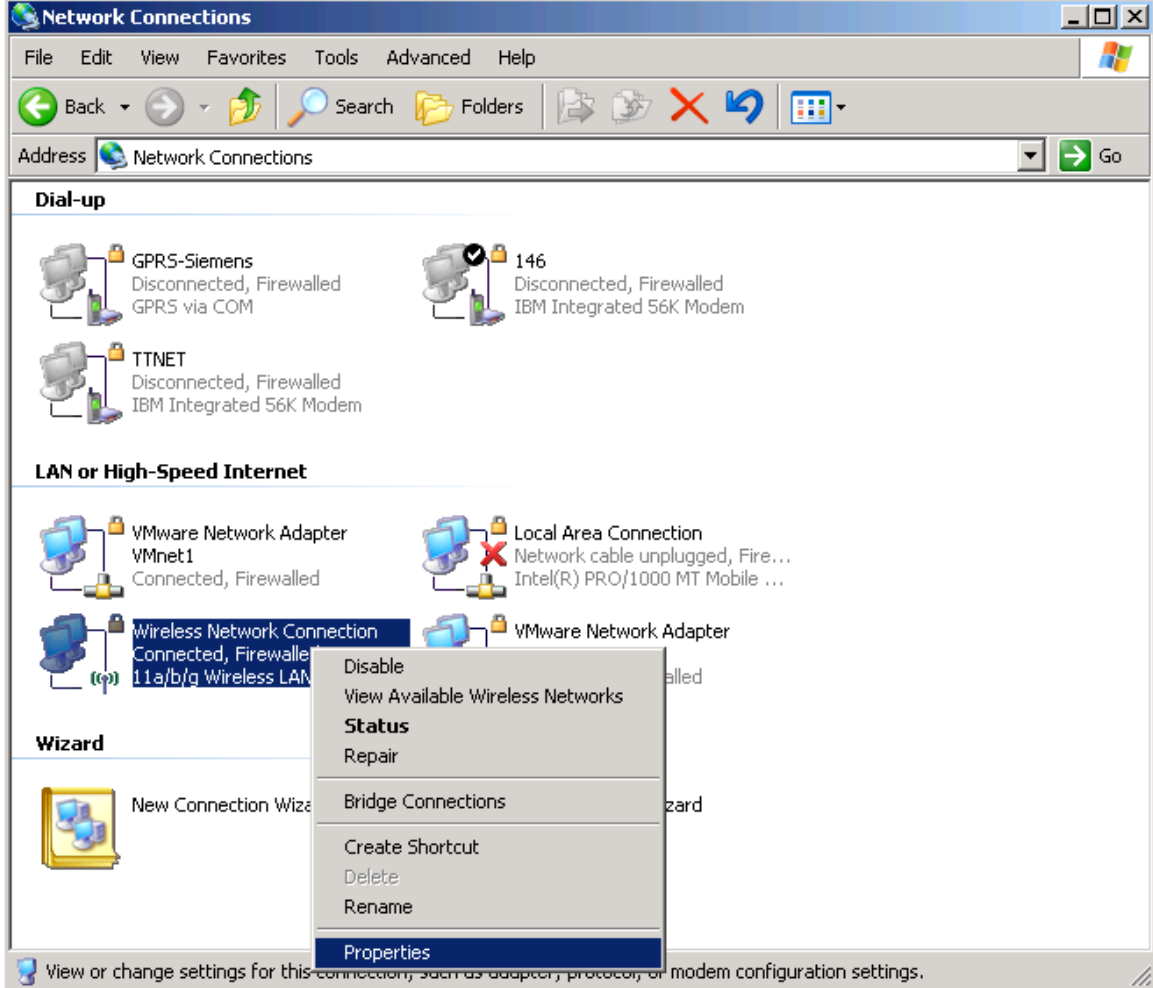
NOT : Bu kılavuz Windows XP İşletim Sistemi - Service Pack 2 kurulu versiyonuna göre hazırlanmıştır.

1. Denetim Masası'ndan (Control Panel) Ağ Bağlantıları'nı (Network Connections) açınız. (Şekil 1)



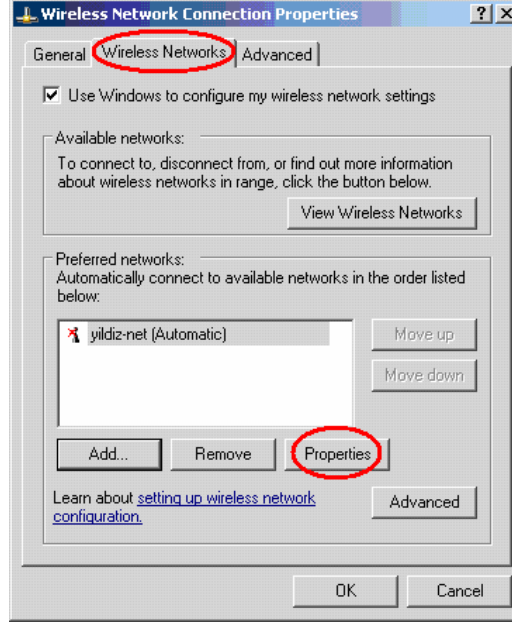
Şekil 1 – Denetim Masası

2. Ağ Bağlantıları'ndan “Kablosuz Ağ Bağlantısı” (Wireless Network Connection) arabirimine sağ tıklayarak özellikler (properties) seçeneğine tıklayınız. (Şekil 2)



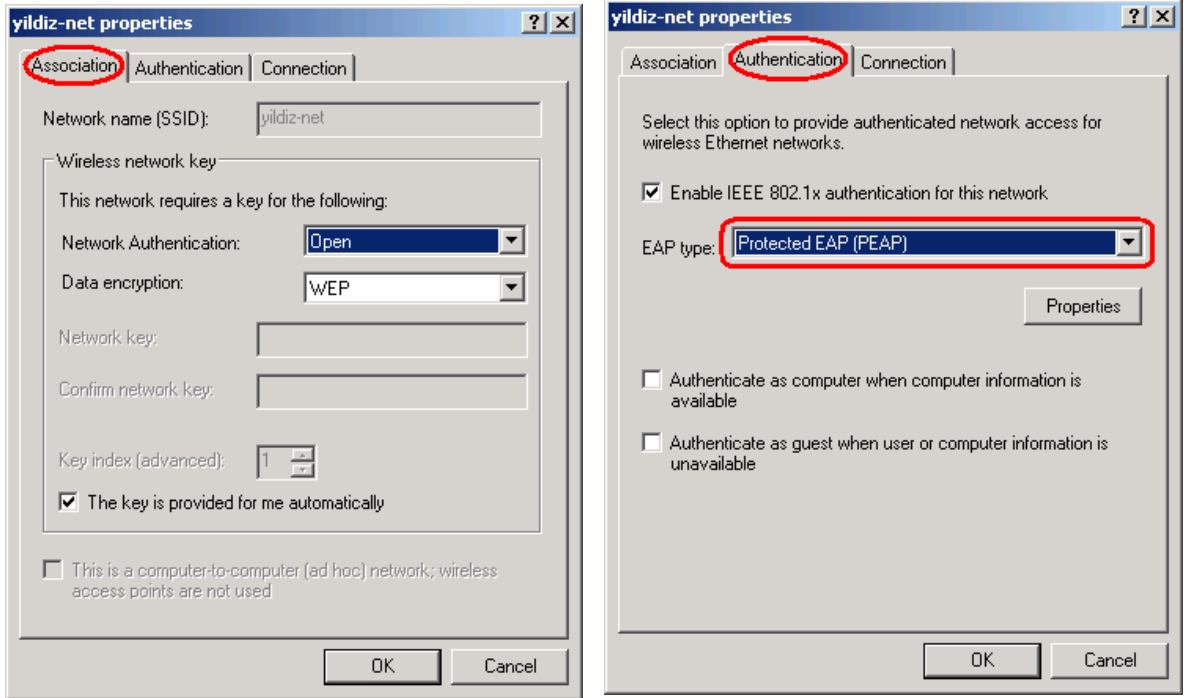
Şekil 2 – Kablosuz Ağ Bağlantısı seçenekleri

3. Karşınıza “Kablosuz Ağ Bağlantısı Özellikleri” ni gösteren yeni ufak bir pencere gelecektir. Bu pencerede yer alan “Kablosuz Ağlar” (Wireless Networks) sekmesine tıklayınız. (Şekil 3)



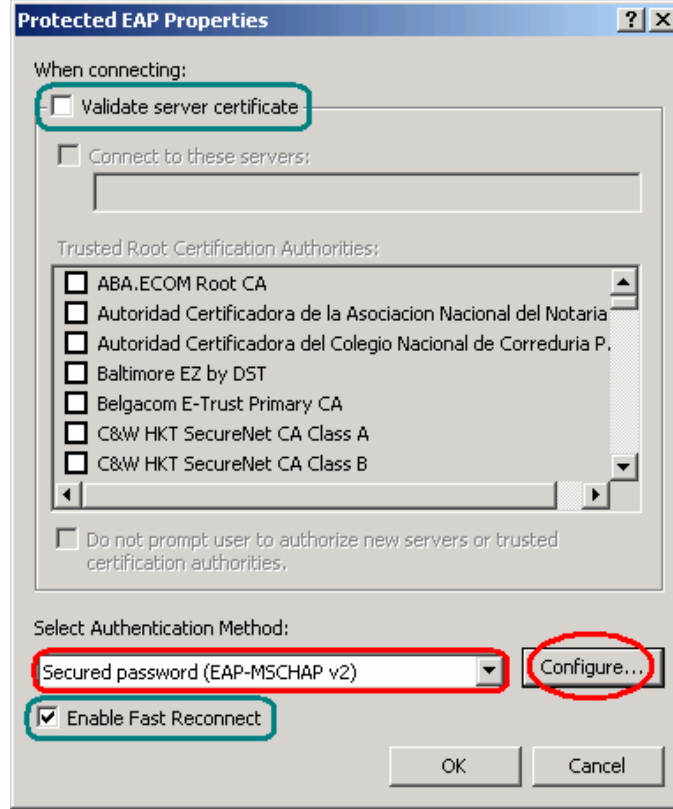
Şekil 3 – Kablosuz Ağ Bağlantısı Özellikleri

4. Şekil 3'te bulunan kablosuz ağlardan ilgili olanı seçip özellikler butonuna tıklayınız.
5. Yeni gelen penceredeki ayarlar aşağıdaki gibi olmalıdır (Şekil 4)



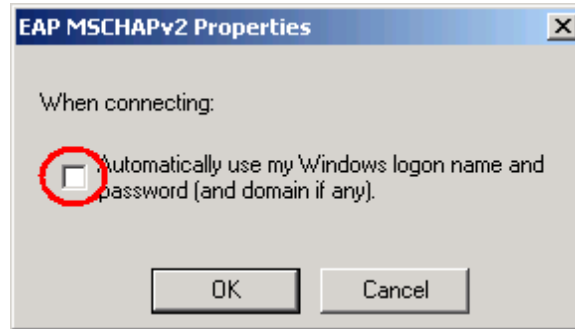
Şekil 4 – Kablosuz Ağ Bağlantısı Özellikleri

6. Doğrulama (Authentication) sekmesinde “EAP Type” tipi Protected EAP (PEAP) seçildikten sonra özellikler (properties) butonuna basınız. Açılan yeni penceredeki seçenekleri Şekil 5’te gösterildiği gibi ayarlayınız.



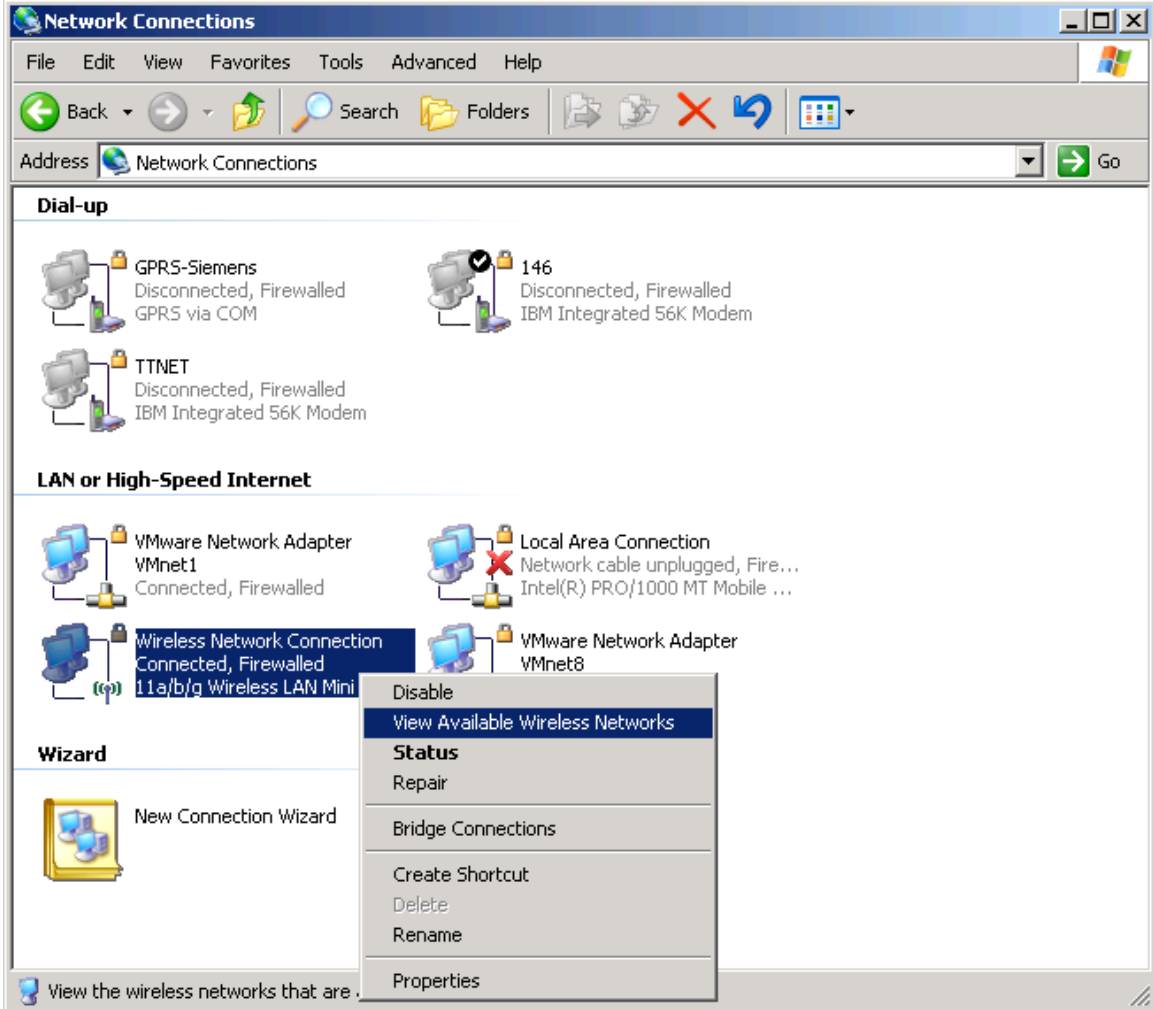
Şekil 5 – Korunmalı EAP ayarları

7. “Select Authentication Method” altında “Secured password (EAP-MSCHAP v2)” işaretledikten sonra sağ tarafında yer alan “Configure” butonuna basınız. Yeni açılan pencerede “When connecting” altında yer alan opsiyonu **seçmeyiniz**.



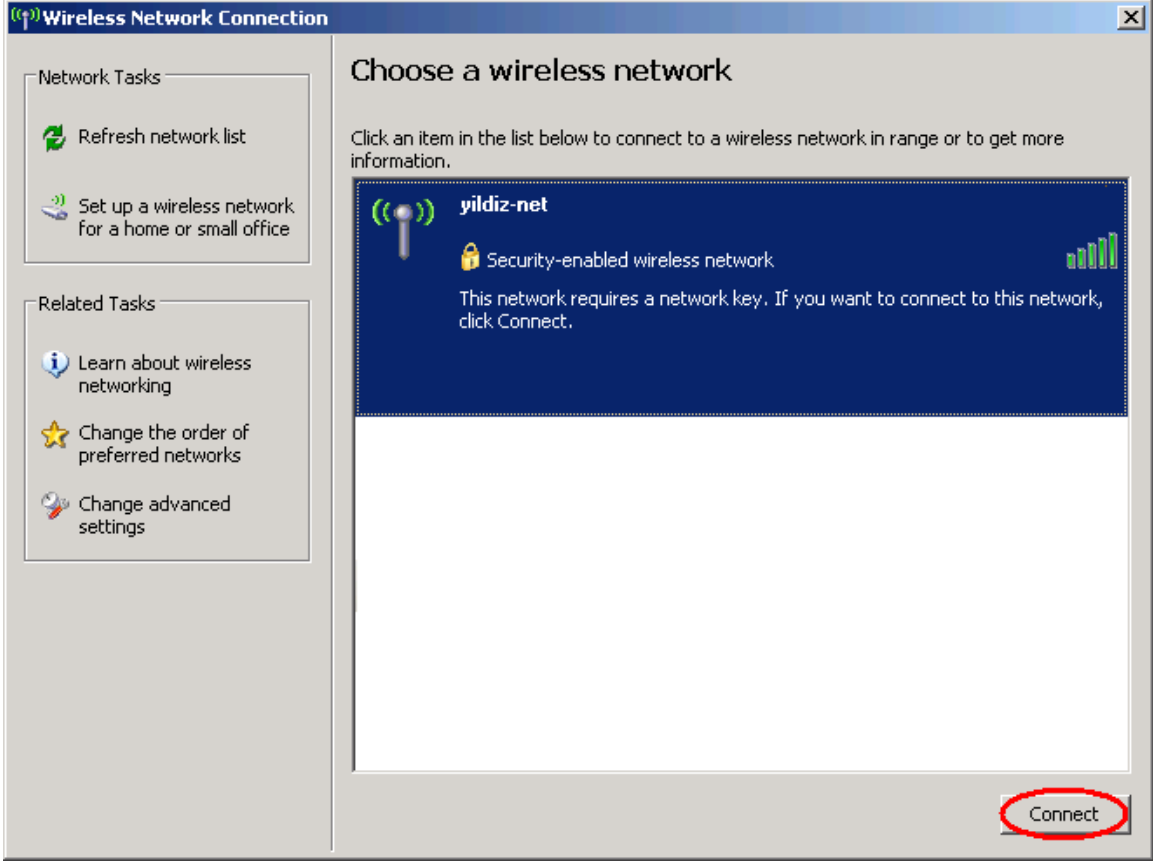
Şekil 6 – EAP -MSCHAP v2 Özellikleri

8. Kablosuz bağlantı ayarları ile ilgili açık tüm pencereler “Tamam” butonuna basarak kapatınız.
9. Ağ Bağlantıları’ndan “Kablosuz Ağ Bağlantısı” (Wireless Network Connection) arabirimine sağ tıklayarak “View Available Wireless Networks” seçeneğine tıklayınız. (Şekil 7)



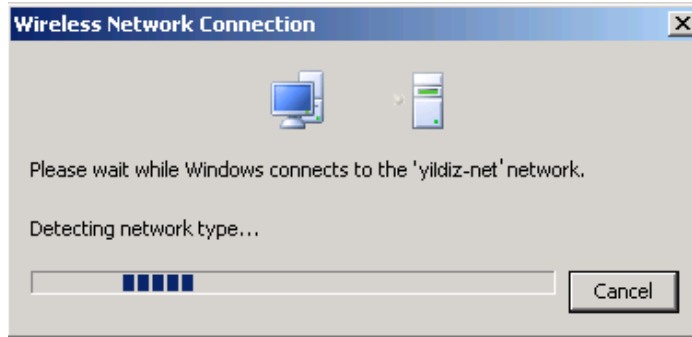
Şekil 7 - Kablosuz Ağ Bağlantısı seçenekleri 2

10. Yeni açılan pencerede, bulunduğunuz alanda var olan kablosuz ağlar listelenecektir. Bağlanmak istediğiniz ağ seçeneğini işaretleyerek pencerenin altında yer alan “Bağlan” (Connect) butonuna basınız. (Şekil 8)



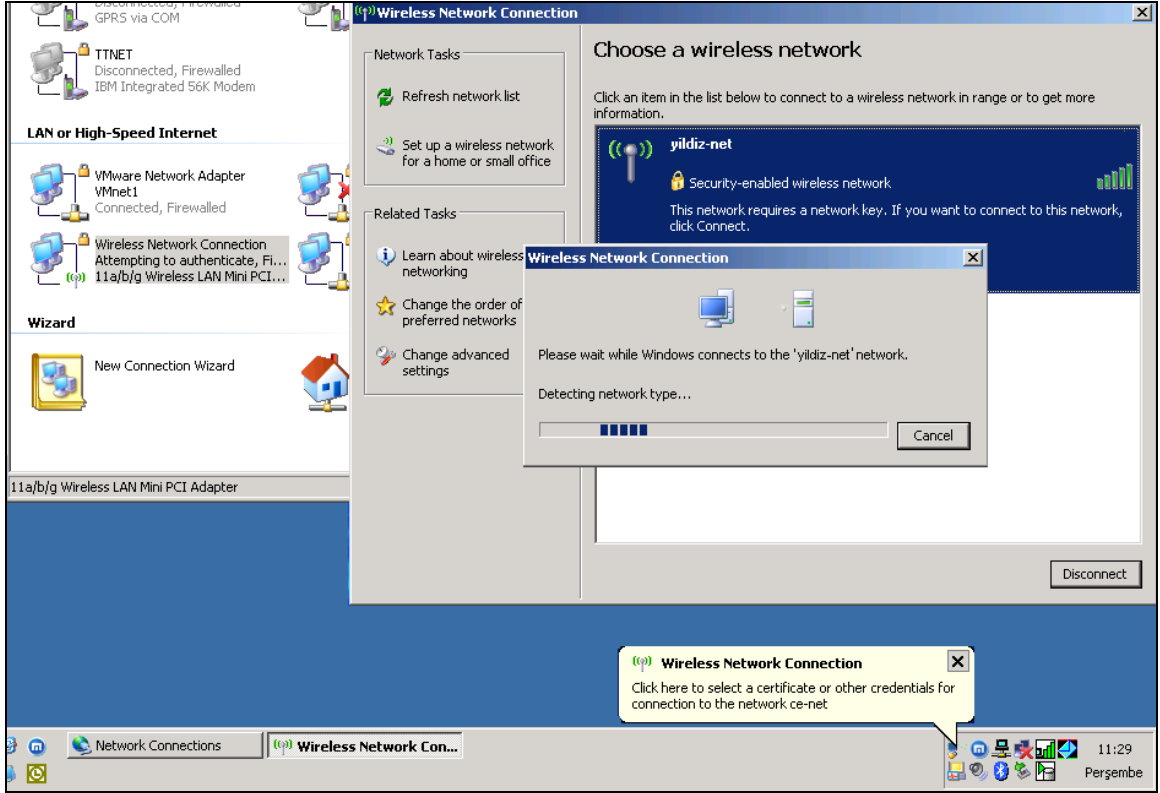
Şekil 8 – Kablosuz Ağ Listesi

11. Bağlan butonuna basıldıktan sonra bağlantı ayarlarının algılandığını belirten Şekil 9’daki gibi bir pencere görünecektir.



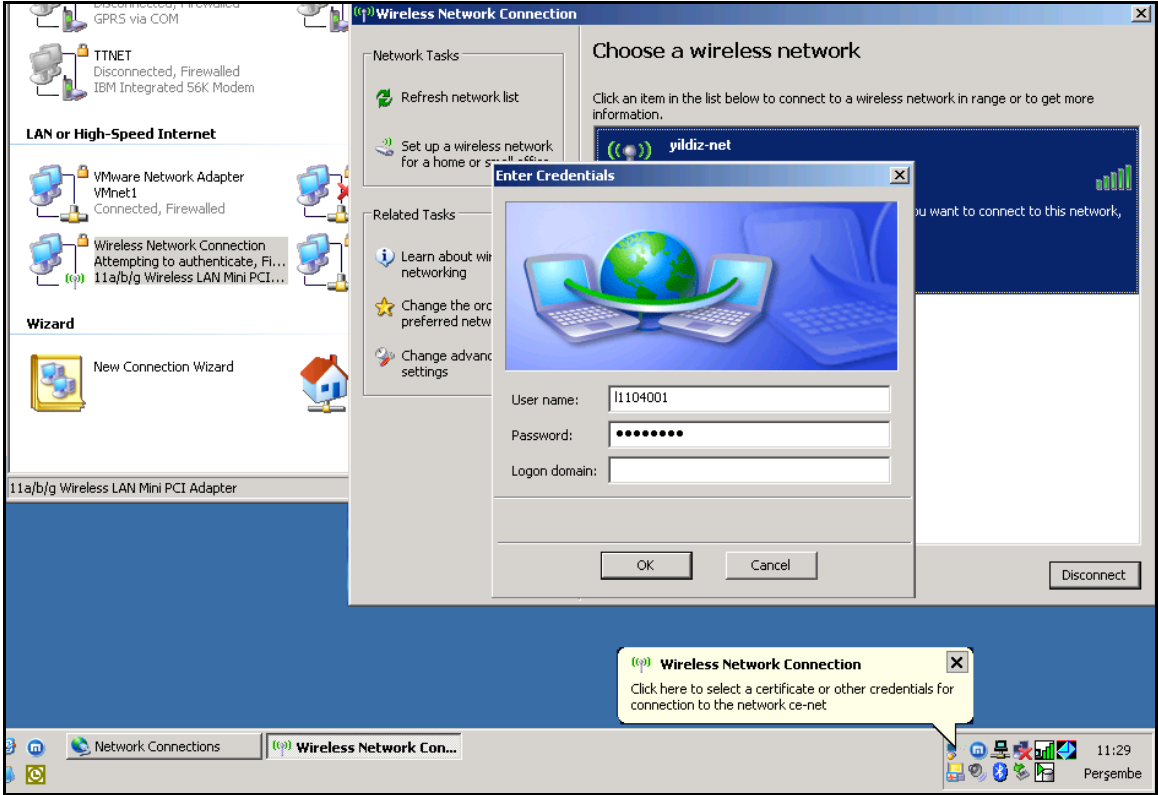
Şekil 9 – Kablosuz Ağ Bağlanma Süreci Göstergesi

12. Bu algılama işlemi sürerken ekranın sağ alt köşesinde Kablosuz Ağ Bağlantısı'na ait bir baloncuk görünecektir. Bu baloncuya tıklayınız. (Şekil 10)



Şekil 10 – Kablosuz Ağ Bağlanma Süreci

13. Karşınıza Şekil 11’de görüldüğü gibi kullanıcı adı ve şifre penceresi gelecektir.



Şekil 11 – Kullanıcı adı ve Şifre Girişi

14. Kullanıcı adı kısmına, YTÜ – Bilgi İşlem Daire Başkanlığı’nın size vermiş olduğu şifre zarfında yer alan kullanıcı adını yazınız.

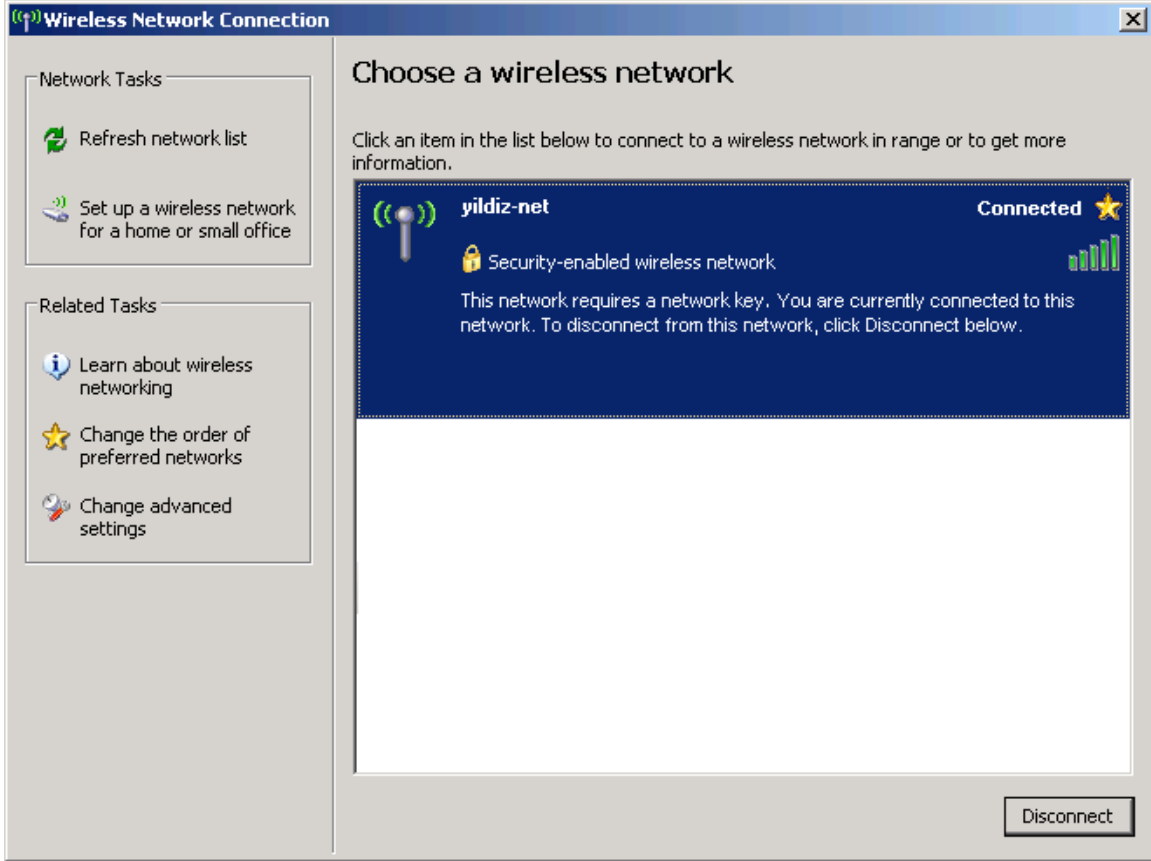
Örnekler :

- o0101001 (Önlisans Öğrencisi)
- 11102001 (Lisans Öğrencisi)
- f0101002 (Fen Bilimleri Enstitüsü – Master / Doktora Öğrencisi)
- s0101002 (Sosyal Bilimler Enstitüsü – Master / Doktora Öğrencisi)
- bkanca (İdari veya akademik personel)

15. Şifre alanına sizin adınıza tanımlanmış şifre zarfındaki şifreyi yazınız.

16. Logon Domain alanını boş bırakınız. Boş bırakmadığınız takdirde bağlantı sağlanamayacaktır.

17. Kullanıcı adı ve şifre bilgisini doğru şekilde girip tamam butonuna bastığınızda kablosuz ağ bağlantısı sağlanacaktır. (Şekil 12)



Şekil 12 – Bağlanmış Kablosuz Bağlantı

SIKÇA SORULAN SORULAR

1. Dökümanda anlatılan ayarları yaptım. Şifremi girdim. Bağlantı sağlanamıyor. Ne yapabilirim?

Cevap : Öncelikle bağlantı adımlarını tekrar gözden geçiriniz. Kullanıcı adı ve şifre sorulan kısımda “Logon Domain” alanının boş olduğundan emin olunuz. Bu ayarlara rağmen bağlantı sağlanamıyorsa şifrenizde bir hata söz konusu olabilir. Şifrenizi teyit ettirmek üzere Bilgi İşlem Merkezi’ne müracaat ediniz.

2. Dökümanda anlatılan şifre nedir? Benim bir şifre zarfım yok. Nasıl temin edebilirim ?

Cevap : Yıldız Teknik Üniversitesi kampüsleri içerisinde kablosuz ağ bağlantısı sağlayabilmeniz için YTÜ – BİM’in sizin adınıza tanımlamış olduğu şifre zarfına ihtiyacınız vardır. YTÜ – BİM’den şifre zarfı alabilmeniz için aşağıdaki 3 şarttan birini sağlıyor olmanız gerekir :

- YTÜ Öğrencisi olmak
- YTÜ ‘de akademisyen olmak
- YTÜ ‘de idari personel olmak

Bu şartlardan birini sağlıyorsanız ve şifre zarfına sahip değilseniz, YTÜ – Bilgi İşlem Merkezi’ne bizzat müracaat ederek, dilekçe doldurmanız gerekmektedir.

3. Bu dökümanda yer almayan soru, istek ve görüşlerinizi bilgiislem@yildiz.edu.tr adresine gönderebilirsiniz.