

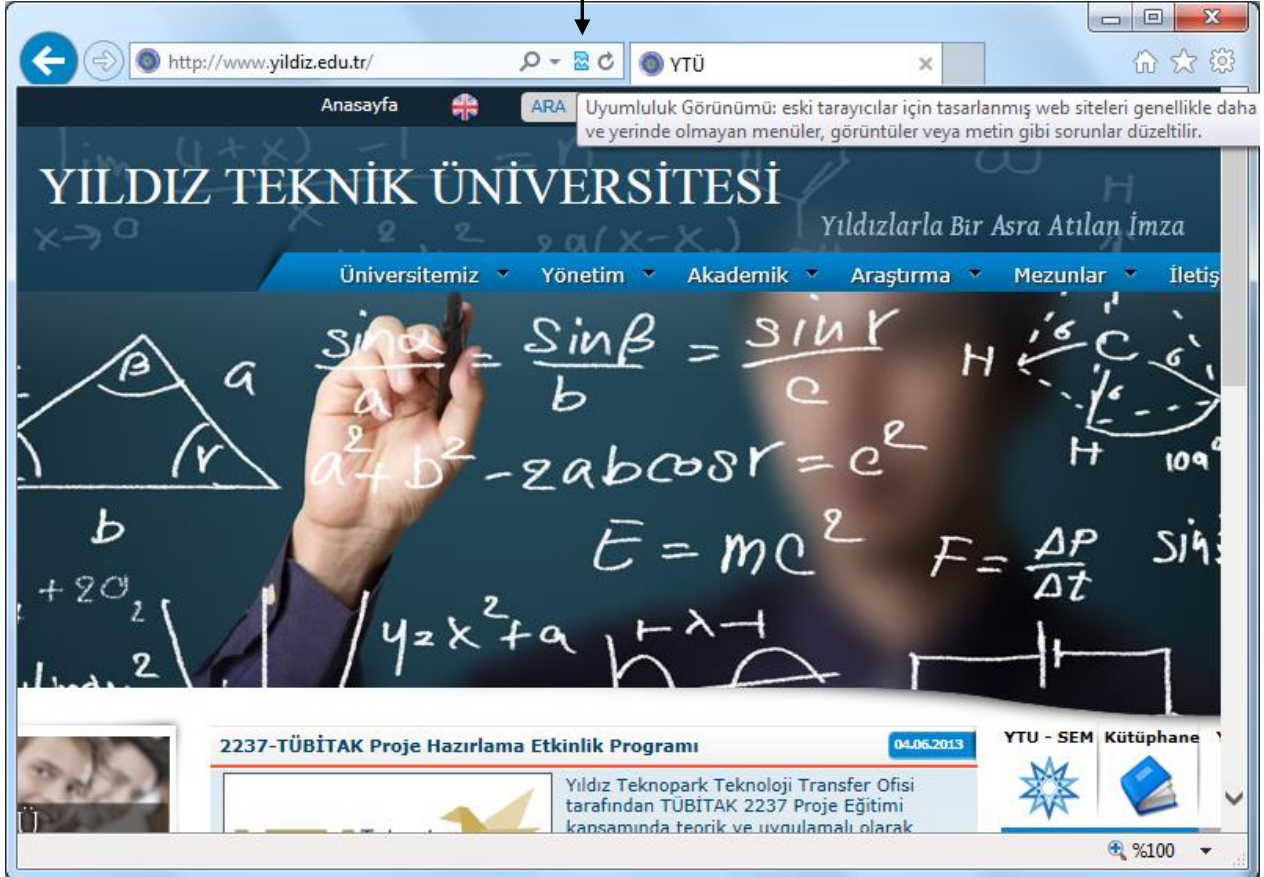


DOMINO INTERNET EXPLORER WEB MAIL AYARLARI KILAVUZU

Doküman No: 77-700-K-02; Revizyon Tarihi: 24.01.2013; Revizyon No:00

Internet Explorer 9 veya 10 versiyonu için Yıldız Web Mail'i açtığınızda sayfanın düzgün görünmemesi durumunda, adres çubuğunda okla gösterilen mavi işaretli Uyumluluk Görünümü düğmesini işaretleyiniz.

Uyumluk Görünümü Düğmesi

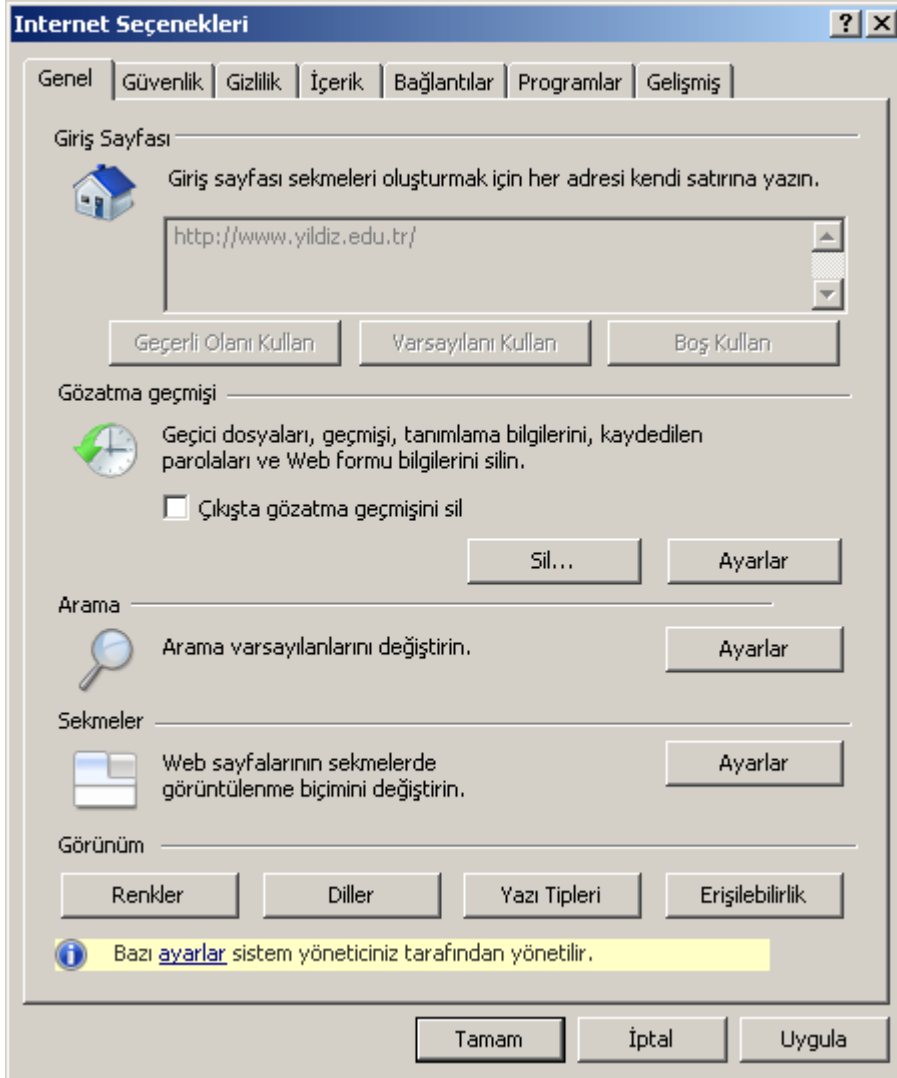


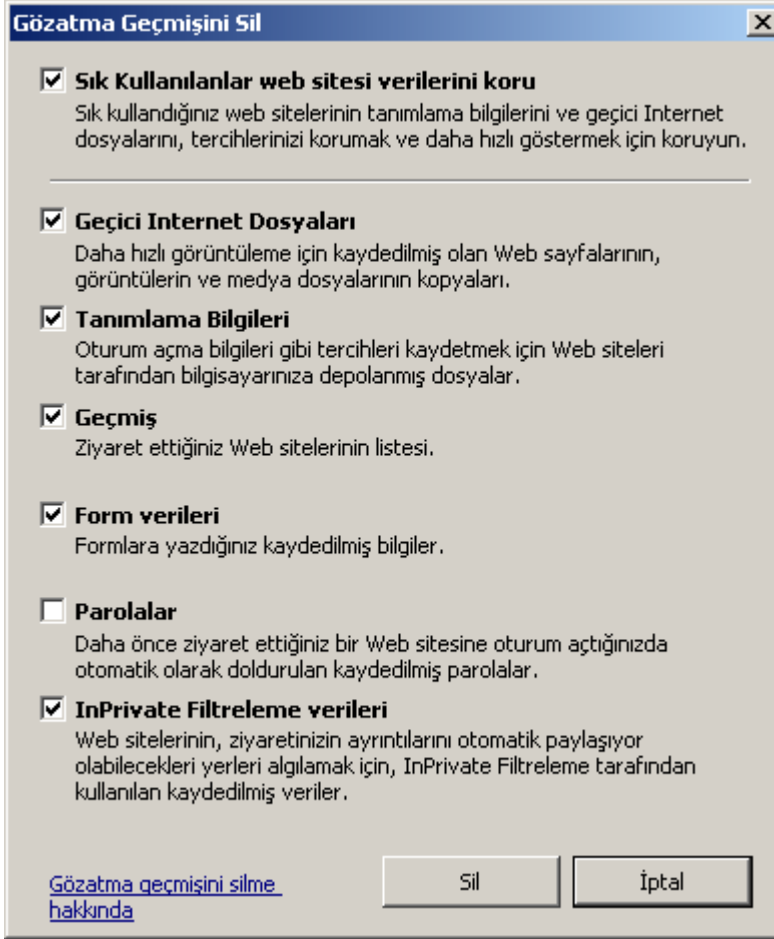
Ya da Araçlar menüsünden Uyumluluk Görünümü Ayarları'na tıklayınız.

Daha detaylı bilgi için <http://windows.microsoft.com/tr-tr/internet-explorer/products/ie-9/features/compatibility-view> adresini ziyaret ediniz.

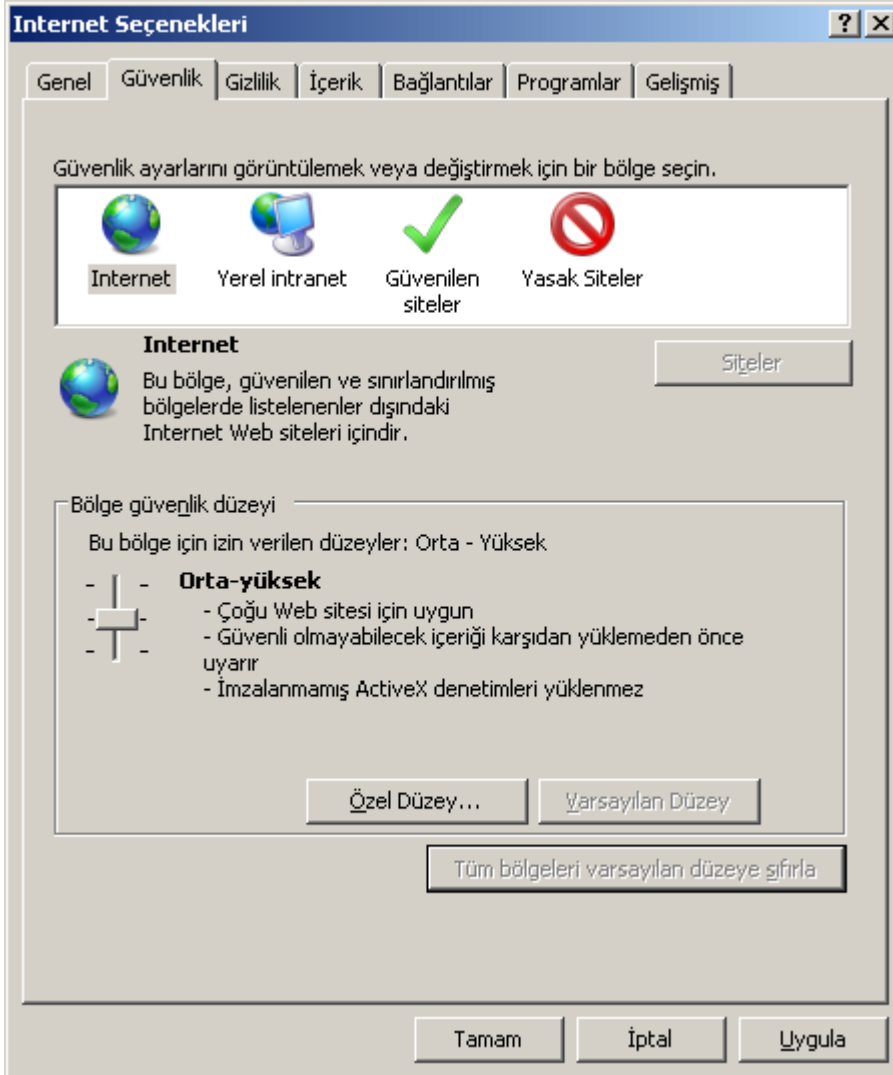
Internet Explorer 8 versiyonu için aşağıdaki ayarları yapınız.

Internet Explorer Araçlar → Internet Seçeneklerine giriniz. Gözetme geçmişini **siliniz**.

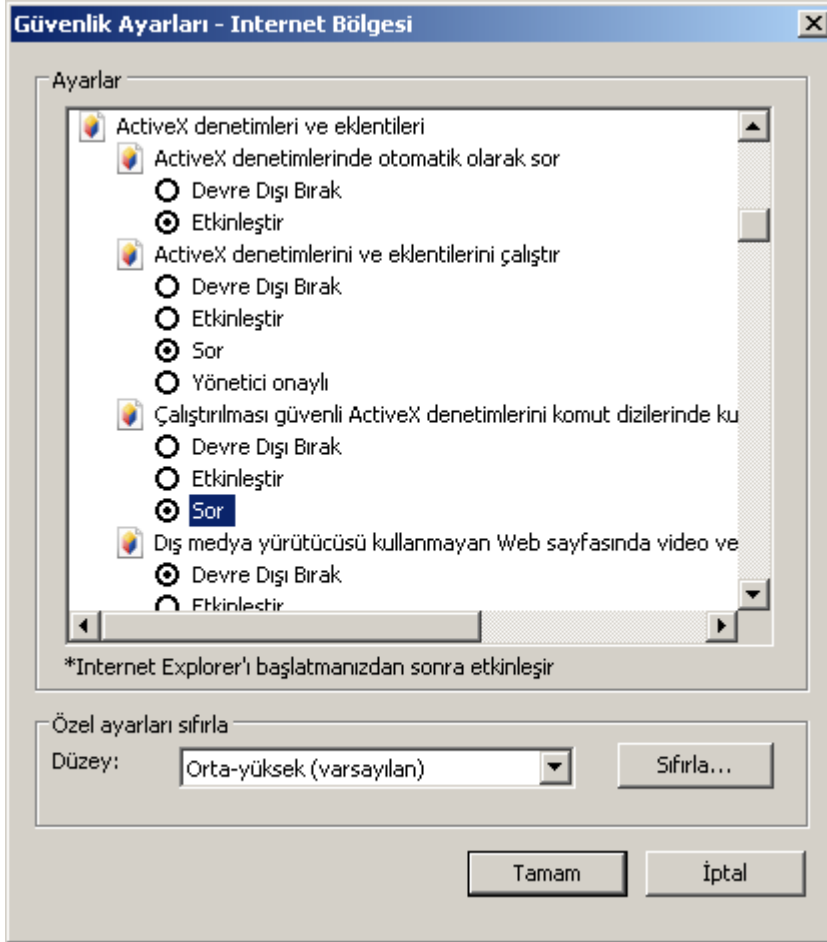




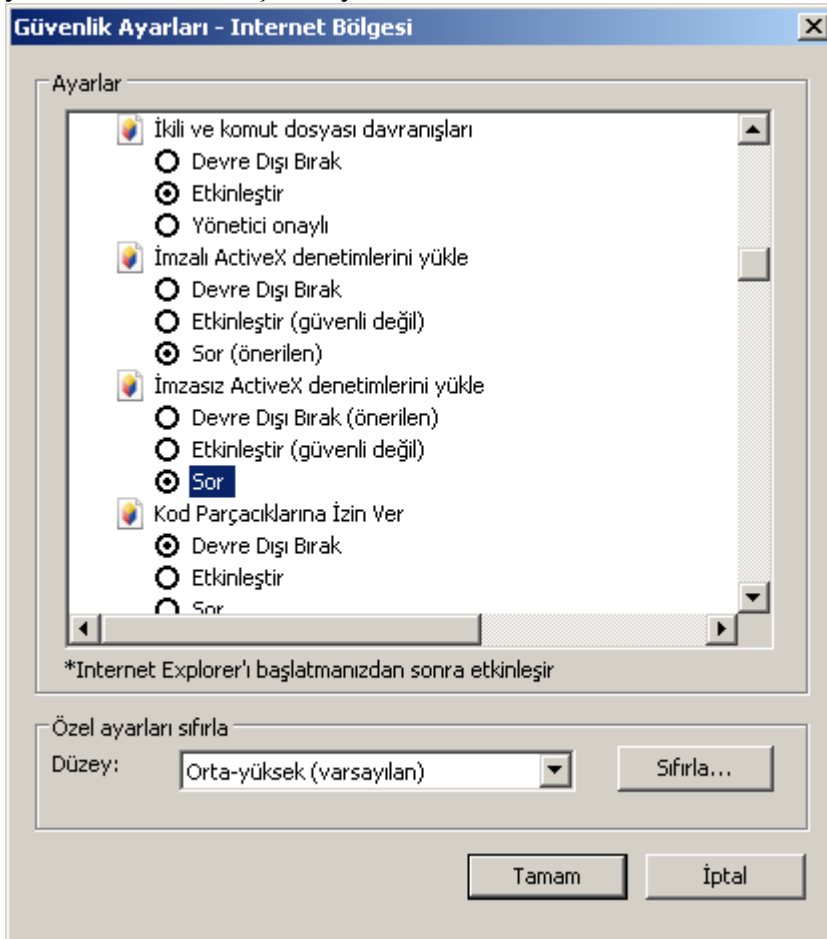
Daha sonra Güvenlik sekmesi altında **Internet** seçiliyken **Özel Düzey** tuşuna basıp,



listeden ActiveX denetimlerinde otomatik olarak sor→Etkinleştir, ActiveX denetimlerini ve eklentilerini çalıştır→Sor, Çalıştırılması güvenli ActiveX denetimlerini komut dizilerinde kullan→Sor,



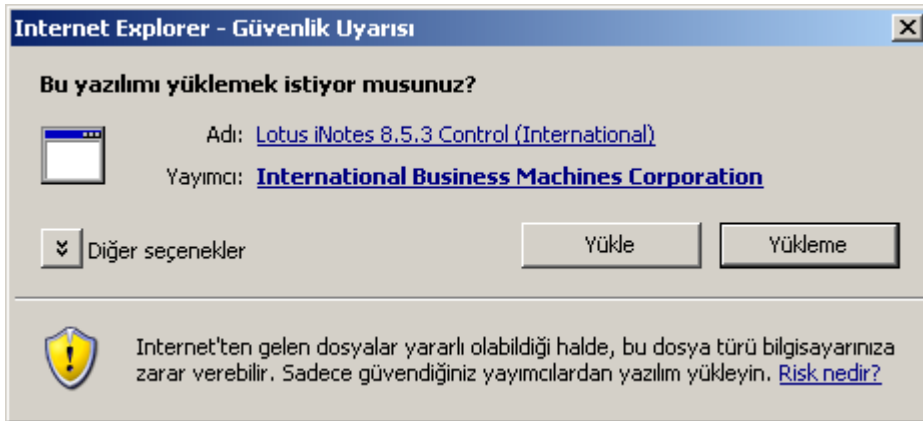
İmzalı ActiveX denetimlerini yükle→Sor (önerilen), İmzasız ActiveX denetimlerini yükle→Sor olarak işaretleyiniz.



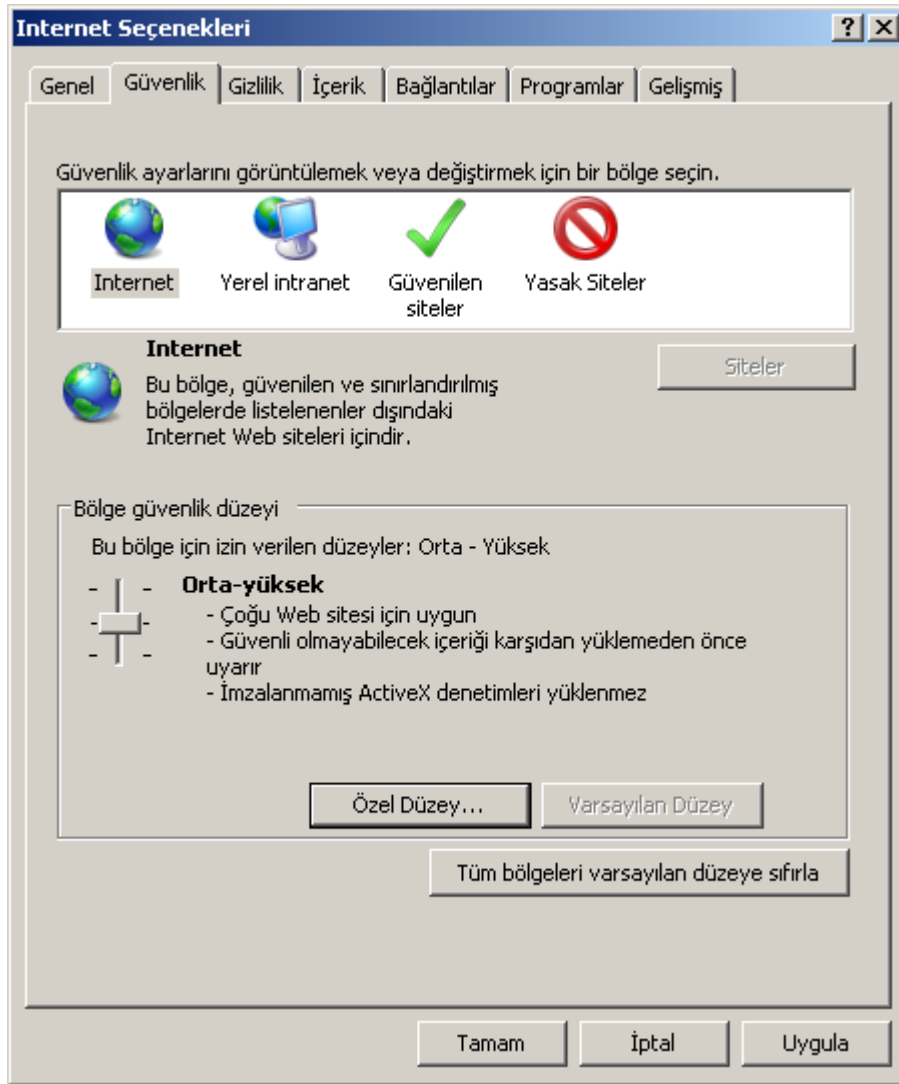
Sonra Tamam, Uygula ve Tamam tuşlarına basınız. Tekrar ana sayfada çıkan sorulara Evet diyerek geçiniz ve Web Mail'i giriniz.



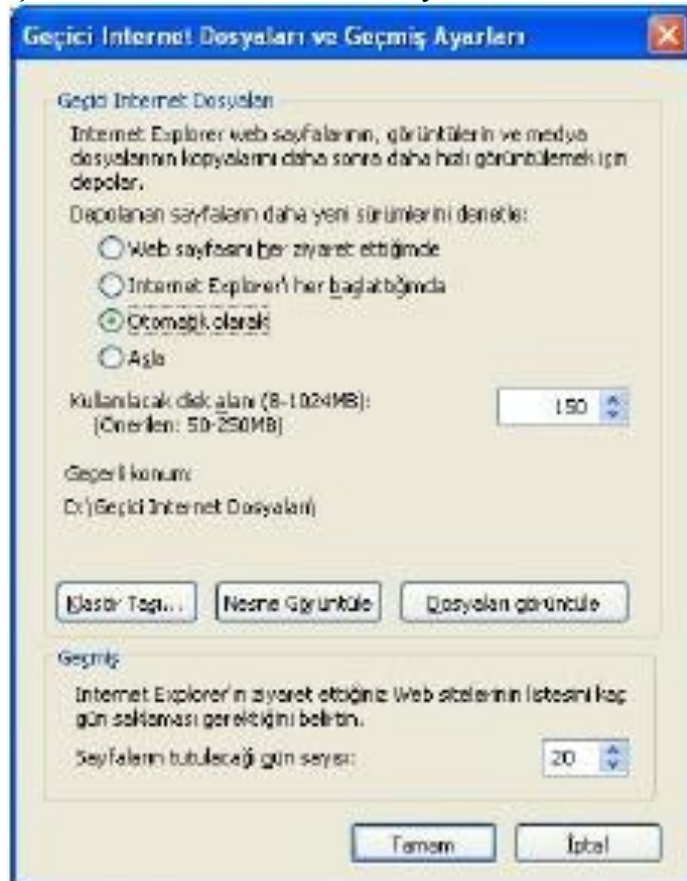
Kullanıcı adı ve şifreyi girdikten sonra, ekli bir mailden eki açmaya çalışınız. Çıkan IBM Domino Lotus eklentisi için çıkan soruda Diğer seçenekler düğmesine basarak açılan kısımdan en üstteki Her zaman "International Bussiness Machines Corporation" üzerinden Bu Eklentiyi Bu Bilgisayardaki Tüm Kullanıcılar için Yükle işaretleyiniz. Bu işlemler sonunda eklentileri açma sorunu kalmayacaktır. Ayrıca Firefox gibi diğer gezgin browser'lerde de aksini seçmedikçe eklentilerinizi açabilirsiniz.



Sorun giderildikten sonra Internet Explorer Araçlar→Internet Seçeneklerine giriniz. Güvenlik sekmesindeki Internet seçeneğini Varsayılan Düzey'e getirip tamam deyip çıkınız.



Aşağıdaki şekilde Internet Explorer'in kâşe belleği boyutu ve yeri D:\ ye yönlendirilerek işletim sistemi kısmına artık dosyaların birikimi azaltılabilir.



Bu arada www.filehippo.com adresinden CCleaner ve Defragger programlarını indirip bilgisayarlara kurarak hem biriken artık çöp dosyaların temizlenmesinde hem de sistemin performansını artırmada yararlanılabilir.