



# **YILDIZ TEKNİK ÜNİVERSİTESİ**

**Windows Vista**

**KABLOSUZ AĞ BAĞLANTISI KILAVUZU**

**V1.2**

**Bilgi İşlem Daire Başkanlığı**

**17.06.2009**

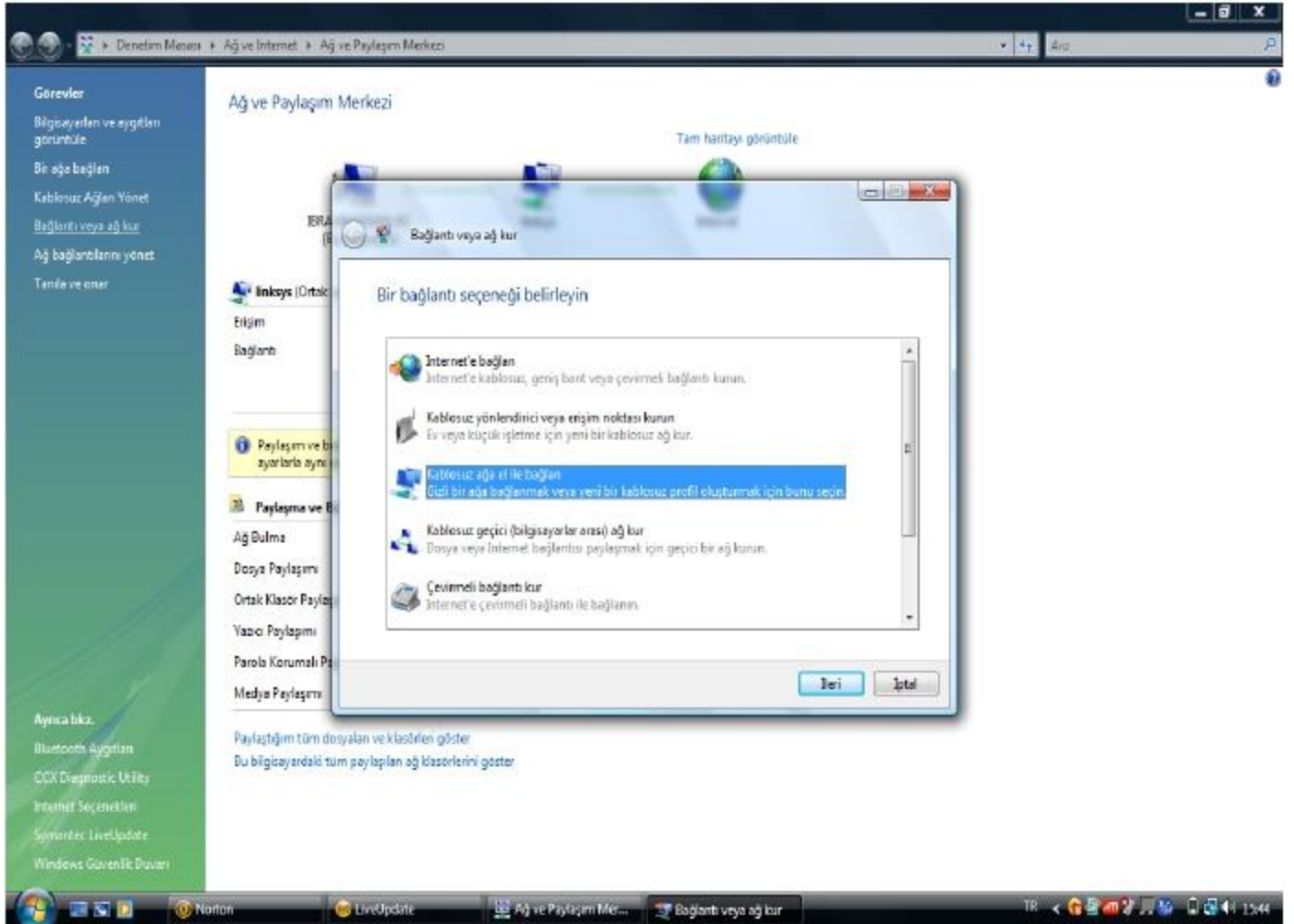
**NOT:** Bu kılavuz Windows Vista İşletim Sistemi - Service Pack 1 kurulu versiyonuna göre hazırlanmıştır.

**Doküman No: 77-700-K-19; Revizyon Tarihi: 24.01.2013; Revizyon No:00**

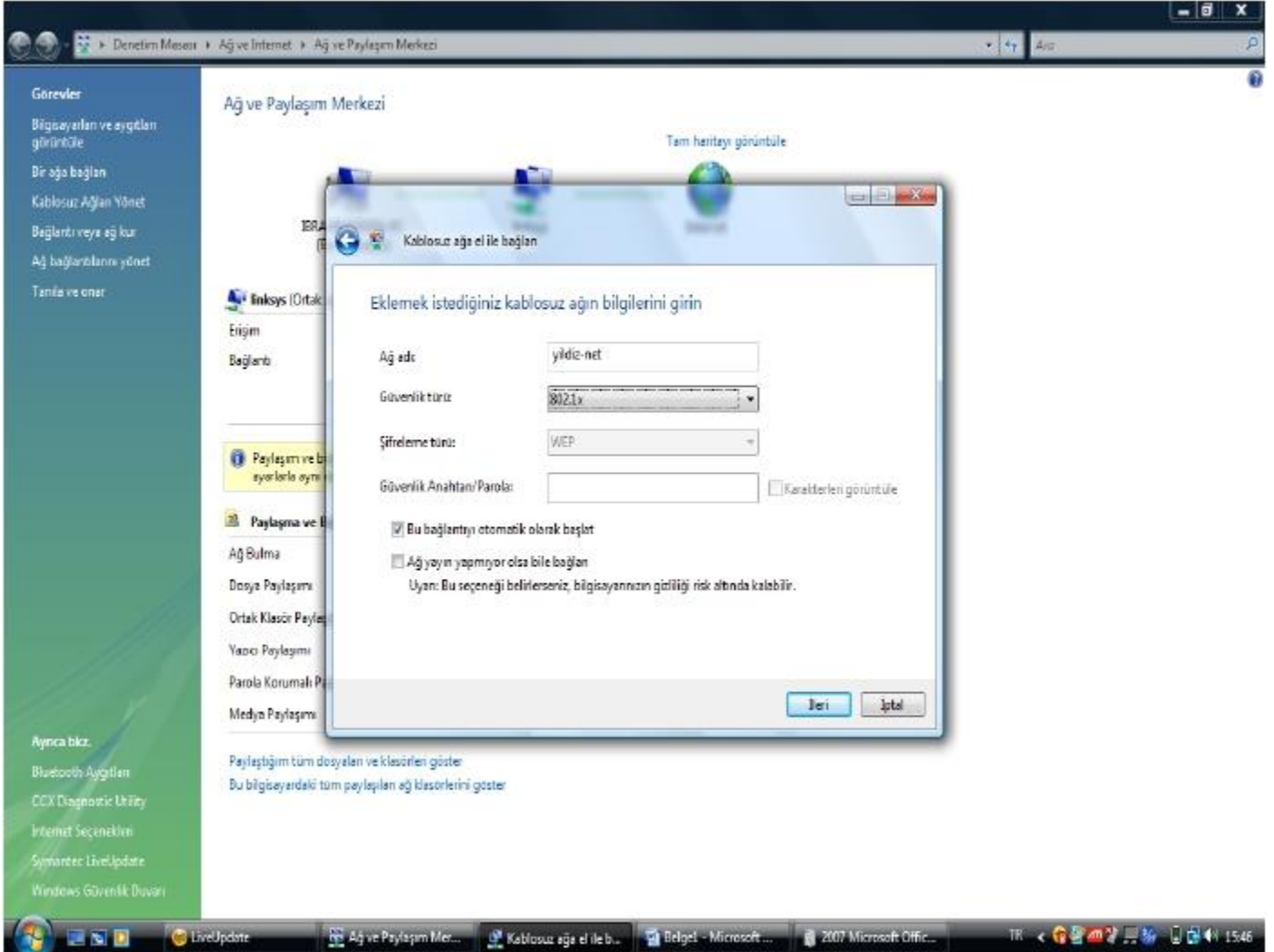
1. Öncelikle aşağıdaki linkten update dosyası indirilmelidir. Ardından indirilen update dosyası çalıştırılmalıdır. Türkçe versiyon için update dosyası (32 bit)

<http://www.microsoft.com/downloads/details.aspx?displaylang=tr&FamilyID=f559842a-9c9b-4579-b64a-09146a0ba746> adresinden alınabilir. Yaklaşık 544 MB büyüklüğündedir.

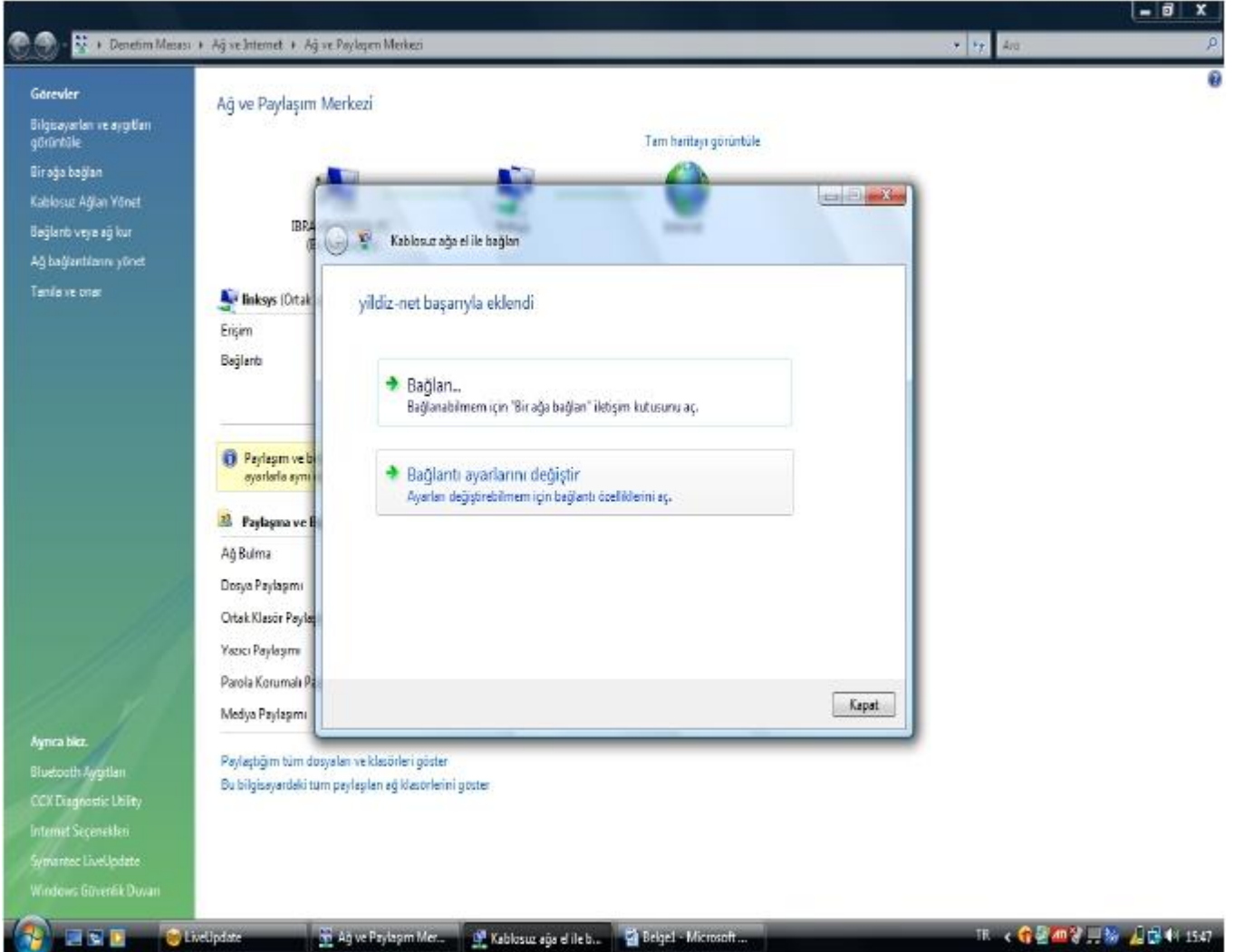
2. Denetim Masasından Ağ ve Paylaşım Merkezi açılır. Bağlantı veya Ağ Kur seçeneği seçilir. Aşağıdaki ekran karşımıza gelir. Kablosuz ağa el ile bağlanma seçeneği seçilir.



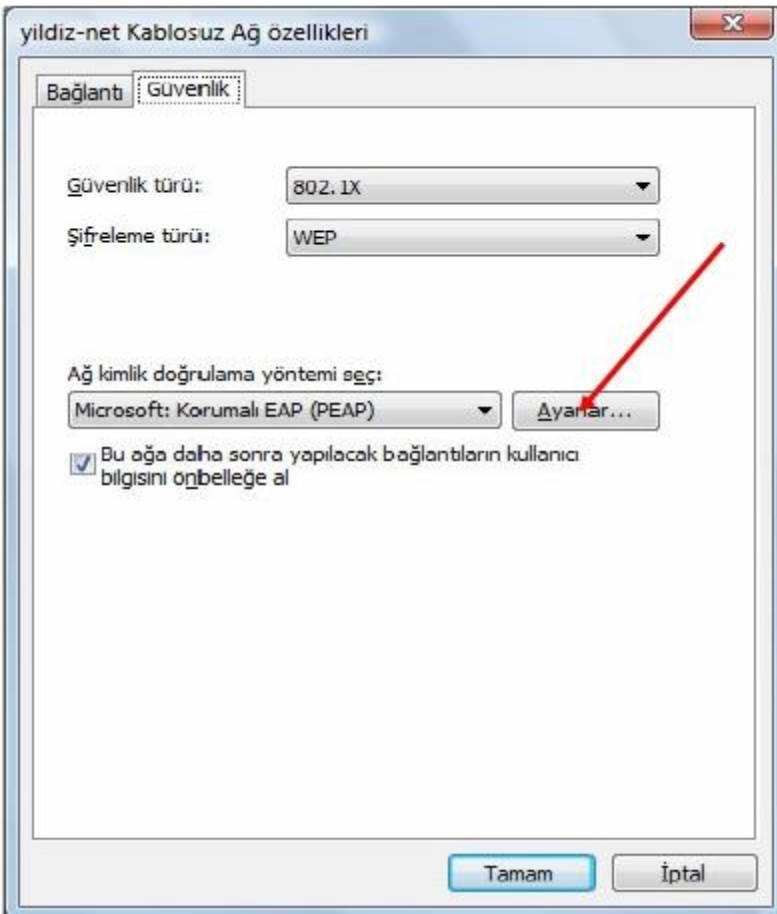
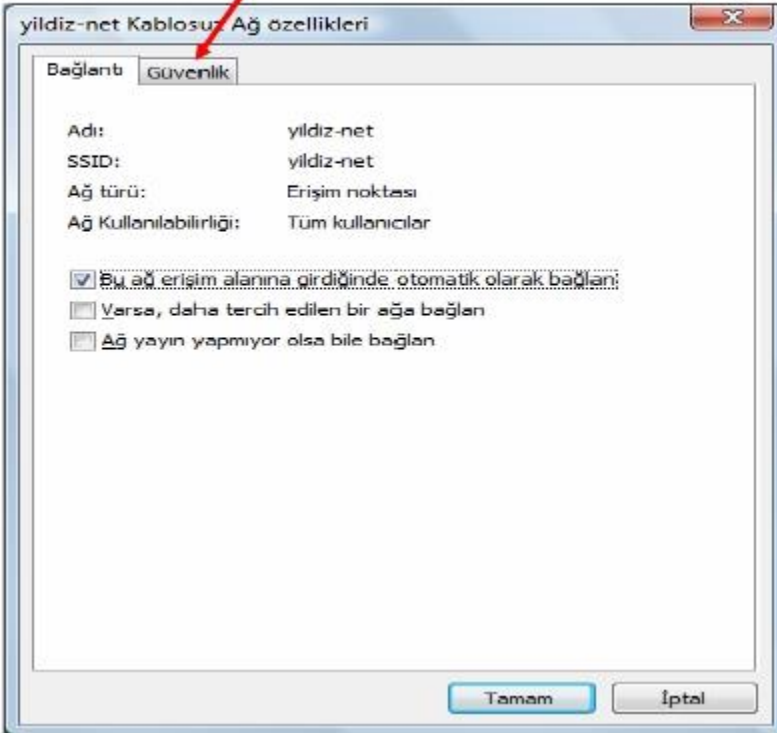
3. Ağ adı olarak **yildiz-net** girilir. Güvenlik türü **802.1x** seçilir. Şifreleme türü **Web** olarak kalacaktır.

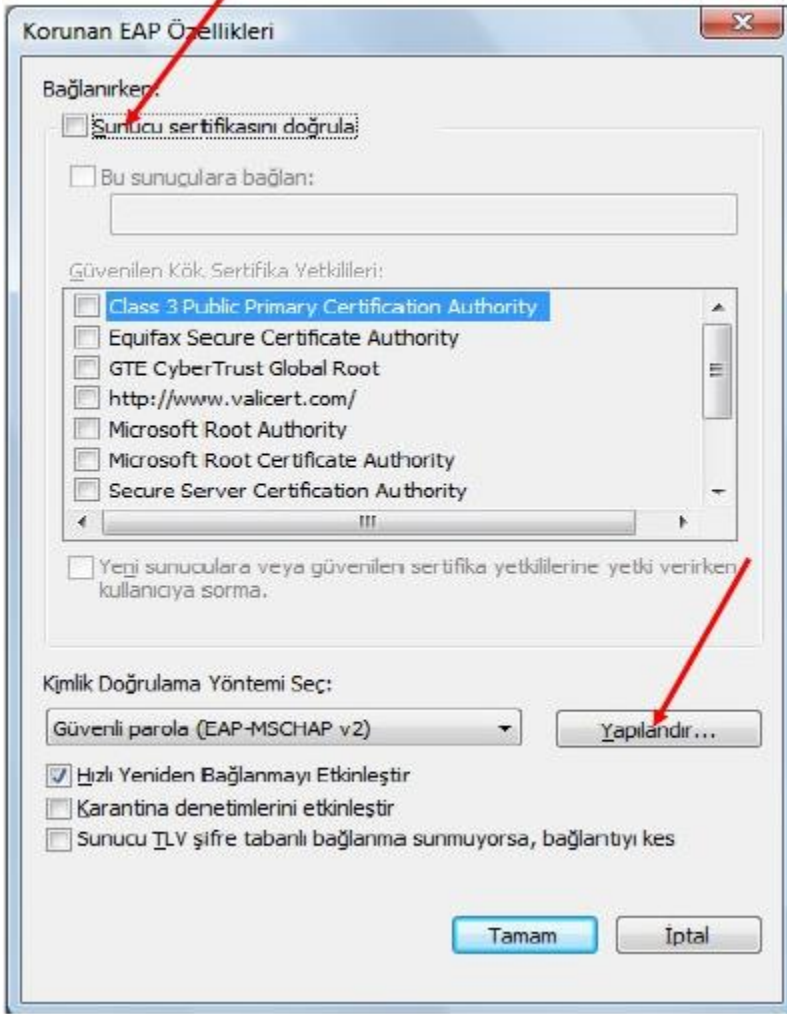


#### 4. Bağlantı ayarlarını değiştir seçilir.



5- İşaretli alanlar seçilir





8. Tüm pencereler **Tamam** butonuna tıklanarak kapatılır.

9. **Kullanılabilir Kablosuz Ağlar** sekmesinden “**yildiz-net**” bağlantısına tıkladığınızda karşınıza kullanıcı adı ve şifrenizi girmenizi isteyen bir ekran gelecektir. Buradaki kullanıcı adı ve şifre, üniversitemiz **Bilgi İşlem Daire Başkanlığı**’na basılan ve size teslim edilen şifre zarfındaki kullanıcı adı ve şifredir. Logon Domain bölümüne ise herhangi bir şey yazmayıp boş bırakmalısınız.